



© L'ARTISTE ET P37 GALLERY

Djos Janssens, "C'est l'arbre qui cache la forêt", 2020, technique mixte, 100 x 140 cm.

Autopsie d'une crise

Sept artistes aux esthétiques très différentes se répondent dans un dialogue autour de la question du confinement.

★★★★ **Before the day after** Art contemporain OÙ P37 Gallery, rue Pierreuse 37, 4000 Liège **Quand** Jusqu'au 21 novembre, samedi et dimanche de 15h à 18h et srdv (chapeau20100@gmail.com)

Crise sanitaire oblige, de nombreuses initiatives artistiques – rivalisant souvent de créativité – voient le jour. Du côté de Liège, Vincent Chapeau a souhaité apporter son soutien aux artistes en présentant, dans la galerie d'art de son rez-de-chaussée, une toute dernière exposition. Un projet dont il a confié le commissariat à l'artiste Djos Janssens. La thématique s'est naturellement imposée: le confinement. Qu'est-ce que les artistes ont fait pendant cette période? Quel est l'impact de la crise sanitaire sur leur mental, et par extension sur leur démarche plastique?

En seulement quelques jours, la sélection définitive des artistes qui allaient être présentés était arrêtée. Djos Janssens a composé une exposition poétique, réunissant à ses côtés Charlotte Beaudry, Julien Daffe, Dialogist-Kantor, Annick Nölle, Benjamin Perry et Olivier Stévenart. Soit des expressions artistiques très différentes mais entrant en dialogue de manière passionnante, dans une scénographie multipliant les niveaux de lecture. La plupart des œuvres ont été conçues pendant le confinement ou terminées pendant les semaines qui ont suivi. Symptomatique d'un sentiment d'enfermement, la notion de paysage revient à différents moments.

Particularité de la présentation, Djos Janssens a souhaité que les espaces ne soient pas trop investis, en réservant des "vides". Un choix qui traduit la volonté de laisser le visiteur respirer, mais qui s'inscrit également comme la métaphore du vide ressenti pendant ce confinement. Une présentation aérée qui laisse la place à une introspection personnelle. Coup de cœur pour la pièce signée par le commissaire qui conduit le spectateur dans un jeu de va-et-vient optique entre ces arbres aux allures de barreaux, entravant notre accès visuel à la photographie d'un écran crypté à l'arrière-plan. Un résumé esthétique de notre époque.

Gwennaëlle Gribaumont

À L'ÉTRANGER

Pernille Pontoppidan Pedersen *Sculpture*

Où Galerie Maria Lund, 48 rue de Turenne, 75003 Paris www.marialund.com

Quand Jusqu'au 28 novembre

France En peu de temps elle est devenue une figure internationale invitée en biennales et musées, en Europe comme au Japon. L'artiste danoise (1987) travaille la céramique dans la jubilation de s'inspirer des objets les plus divers, banals, pour créer des sculptures fantaisistes improbables qu'elle place sur des socles ready-made. Elle brasse l'histoire.



D.R.

Lucio Fontana *Céramique*

Où Galerie Karsten Greve, 5, rue Debelleye, 75003 Paris www.galerie-karsten-greve.com

Quand Jusqu'au 7 novembre

France L'exposition de celui (1899, Argentine – 1968, Italie) qui a ouvert l'espace en trouant la surface, réunit des céramiques inédites qu'il appelle sculptures, soit un ensemble de 28 œuvres réalisées entre 1936 et 1961 dans lesquelles il apporte une exemplaire liberté formelle (illu : *Concetto Spaziale*, 1956) à la matière traitée aussi chromatiquement.



PHOTO: CHRISTOPHER CLEM FRANKEN

Schuiten et Peeters *Dessin*

Où Huberty&Breyne Gallery, 36 avenue Matignon, 75008 Paris www.hubertybreyne.com

Quand Jusqu'au 14 novembre

France Trente-cinq ans après sa parution en noir et blanc, le duo de bédésistes belges lance la publication en couleur du plus célèbre des albums des "Cités obscures", "La Fièvre d'Urbicande". Projets de couvertures, couverture de l'album et des extraits de l'album mis en couleurs au pastel et sérigraphiés via un procédé rare et complexe.



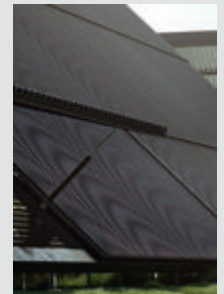
D.R.

Baukunst *Architecture*

Où Galerie Solo, 11 rue des Acquebusiers, 75003 Paris www.a-plus.be

Quand Jusqu'au 17 décembre

France En coproduction avec Bozar Bruxelles et A + Architecture in Belgium, l'exposition est une suite de "Performance&Performativity" sur l'œuvre du bureau d'architecture Baukunst. Entre autres projets récents, l'expo prend compte de celui en cours de développement pour la revalorisation des volumes résiduels à La Défense à Paris.



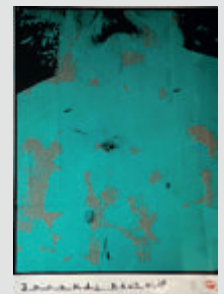
D.R.

Albert Pepermans *Peinture*

Où Galerie Valérie Delaunay, 22 rue du Cloître Saint-Merri, 75004 Paris www.valeriedelaunay.com

Quand Jusqu'au 14 novembre

France Organisée en collaboration avec la galerie bruxelloise Schönfeld, l'exposition "Journal brut" du peintre belge (1947, vit à Bruxelles) rassemble des œuvres récentes, des techniques mixtes sur toile (illu, n°28, 2020) ou sur bois qui associent la photographie à l'intervention à l'acrylique, un processus grâce auquel il remodèle les images initiales.



D.R.

Wes Lang *Peinture*

Où Almine Rech Gallery, Grosvenor Hill, Broadbent House, W1K 3JH Londres www.alminerech.com

Quand Jusqu'au 14 novembre

Royaume-Uni C'est totalement imprégné de l'histoire des États-Unis que le peintre américain (1972, vit à Los Angeles) a développé une œuvre picturale dont les motifs les plus récurrents sont des sortes d'images iconiques et vernaculaires d'une Amérique du passé quelque peu stéréotypée mais encore ancrée dans le présent, des paysages aux rituels indiens (illu, 2020).



WES LANG